



Série TF 300E T

Mâts d'éclairage mi-lourds rotatifs

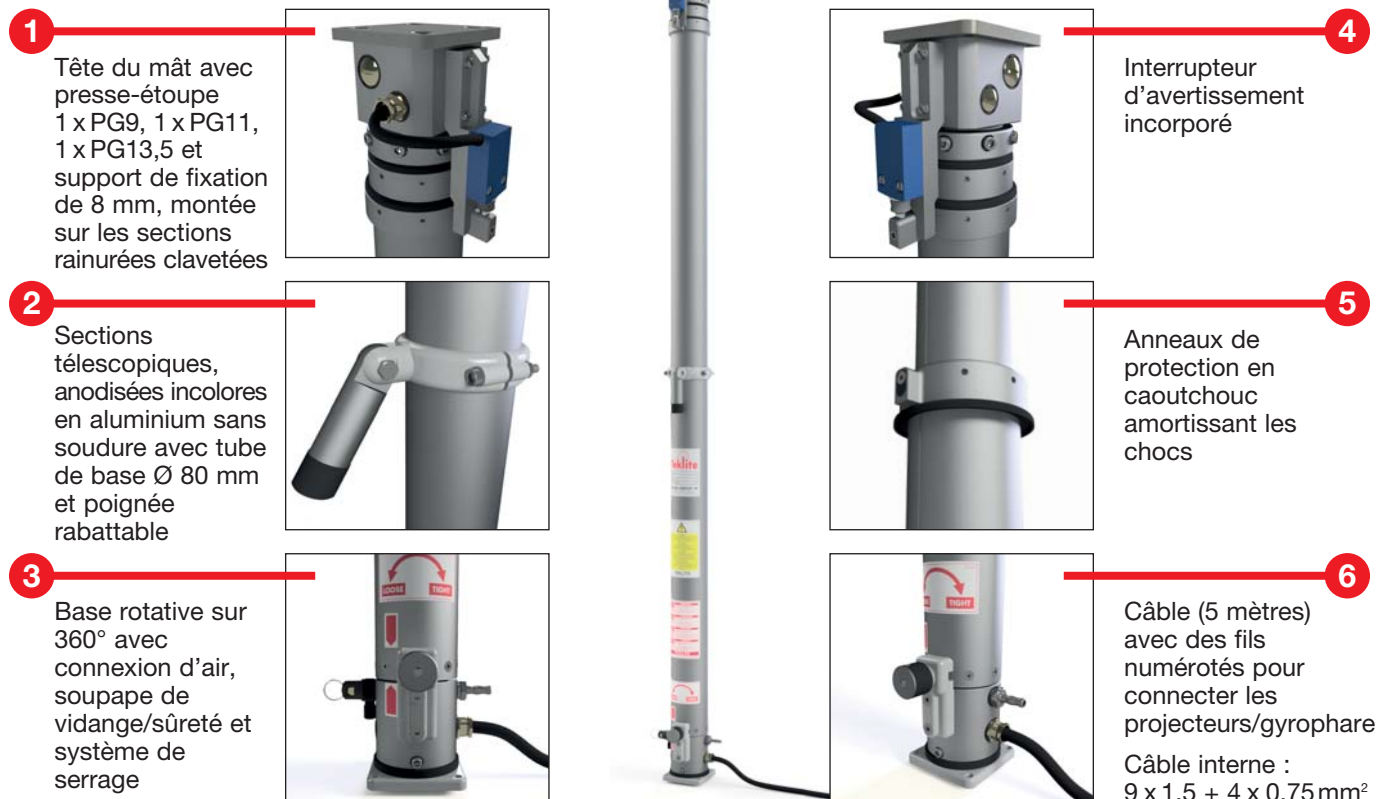
Le système d'éclairage Teklite TF 300E T se compose d'un mât rotatif pneumatique télescopique, de sections rainurées clavetées, d'un câble interne spiralé et de projecteurs, soit alimentés par la batterie à 12/24 volts, soit par un groupe électrogène à 110/230 volts. Le mât d'éclairage TF 300E T a été particulièrement conçu permettant un positionnement précis des projecteurs. Idéal pour les véhicules d'intervention mi-lourds. La série TF 300E T de Teklite combine un éclairage de haute qualité à des prix attractifs.



SYSTEMES D'ECLAIRAGE MOBILES

Spécifications du mât

Détails techniques



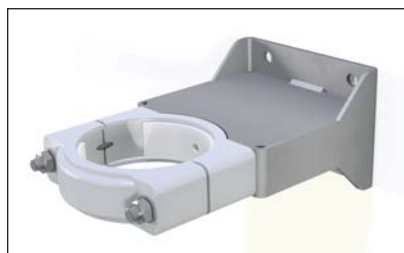
Mâts série TF 300E T (certification classe II)

Modèle	Réf.	Hauteur rétractée	Hauteur déployée	Charge de tête max. (120 km/h) Poids / Surface du vent	Poids du mât
MATS A 3 SECTIONS					
TF 326E T/3	25486	1225 mm	2630 mm	35 kg / 0,40 m ²	10,3 kg
TF 330E T/3	25490	1400 mm	3000 mm	35 kg / 0,35 m ²	11,2 kg
TF 335E T/3	25487	1575 mm	3530 mm	35 kg / 0,30 m ²	11,8 kg
TF 340E T/3	25488	1730 mm	3930 mm	35 kg / 0,25 m ²	12,7 kg
TF 350E T/3	25489	2105 mm	4900 mm	35 kg / 0,15 m ²	14,9 kg
MATS A 4 SECTIONS					
TF 335E T/4	25641	1370 mm	3470 mm	25 kg / 0,25 m ²	12,1 kg
TF 340E T/4	25642	1495 mm	3970 mm	25 kg / 0,20 m ²	13,0 kg
TF 347E T/4	25645	1670 mm	4740 mm	25 kg / 0,15 m ²	13,9 kg
TF 350E T/4	25643	1785 mm	4950 mm	25 kg / 0,15 m ²	14,4 kg
TF 355E T/4	25644	1910 mm	5450 mm	25 kg / 0,10 m ²	15,8 kg

Montage du mât

Supports de fixation de mât disponibles pour le montage à l'intérieur ou à l'extérieur du véhicule.

Montage à l'extérieur



Support de fixation mural

Réf. 50326-SG



Support de fixation inférieure

Réf. 50553

Montage à l'intérieur



Traversée de toit

Réf. 25803-SG

Projecteurs

Unité d'éclairage double, 2 projecteurs montés au-dessus du support de fixation *

Réf.	Modèle	Volts	Lumens	Poids	Surface du vent
26145	2 x 500 watts halogène*	230V AC	19.000	5,0 kg	0,08 m ²
26148	2 x 750 watts halogène*	230V AC	33.750	7,9 kg	0,17 m ²
26150	2 x 1000 watts halogène*	230V AC	44.000	7,9 kg	0,17 m ²
26506	2 x 1500 watts halogène*	230V AC	66.000	9,0 kg	0,20 m ²
52345	2 x 50 watts LED	24V DC	17.000	5,3 kg	0,08 m ²
52615-3	2 x 50 watts LED	110-230V AC	17.000	6,8 kg	0,08 m ²
52673-3	2 x 100 watts LED	24V DC	25.000	5,5 kg	0,06 m ²
52647-3	2 x 100 watts LED	24V DC	42.000	8,3 kg	0,14 m ²
51971-3	2 x 100 watts LED	110-230V AC	42.000	10,4 kg	0,14 m ²

Modèle 2 x 50 watts LED* (52345-B)



Unité d'éclairage double, 2 projecteurs montés au-dessous du support de fixation *

Réf.	Modèle	Volts	Lumens	Poids	Surface du vent
26215	2 x 500 watts halogène*	230V AC	19.000	5,0 kg	0,08 m ²
26218	2 x 750 watts halogène*	230V AC	33.750	7,9 kg	0,17 m ²
26220	2 x 1000 watts halogène*	230V AC	44.000	7,9 kg	0,17 m ²
26224	2 x 1500 watts halogène*	230V AC	66.000	9,0 kg	0,20 m ²
52028	2 x 50 watts LED	24V DC	17.000	5,3 kg	0,08 m ²
52328	2 x 50 watts LED	110-230V AC	17.000	6,8 kg	0,08 m ²
52674-3	2 x 100 watts LED	24V DC	25.000	5,5 kg	0,06 m ²
52346-3	2 x 100 watts LED	24V DC	42.000	8,3 kg	0,14 m ²
52648-3	2 x 100 watts LED	110-230V AC	42.000	10,4 kg	0,14 m ²

Modèle 2 x 1000 watts halogène** (26220)



Unité d'éclairage triple, 1 projecteur au-dessus et 2 projecteurs au-dessous du support de fixation

Réf.	Modèle	Volts	Lumens	Poids	Surface du vent
26285	3 x 500 watts halogène*	230V AC	28.500	6,4 kg	0,11 m ²
52616-3	3 x 50 watts LED	24V DC	25.500	7,0 kg	0,11 m ²
52617-3	3 x 50 watts LED	110-230V AC	25.500	9,1 kg	0,11 m ²
52675-3	3 x 100 watts LED	24V DC	37.500	7,1 kg	0,08 m ²
52649-3	3 x 100 watts LED	24V DC	63.000	11,3 kg	0,20 m ²
52650-3	3 x 100 watts LED	110-230V AC	63.000	14,5 kg	0,20 m ²

Modèle 3 x 100 watts LED (52675-3)



Unité d'éclairage triple, 3 projecteurs montés au-dessus du support de fixation

Réf.	Modèle	Volts	Lumens	Poids	Surface du vent
26350	3 x 500 watts halogène*	230V AC	28.500	6,6 kg	0,12 m ²
52169	3 x 50 watts LED	24V DC	25.500	7,2 kg	0,12 m ²
52620-3	3 x 50 watts LED	110-230V AC	25.500	9,4 kg	0,12 m ²
52676-3	3 x 100 watts LED	24V DC	37.500	7,3 kg	0,08 m ²

Modèle 4 x 100 watts LED* (52609-3)



Unité d'éclairage quadruple, 2 projecteurs au-dessus et 2 projecteurs au-dessous du support de fixation *

Réf.	Modèle	Volts	Lumens	Poids	Surface du vent
26410	4 x 500 watts halogène*	230V AC	38.000	7,9 kg	0,14 m ²
52623-3	4 x 30 watts LED	12-24V DC	12.800	3,7 kg	0,07 m ²
52624-3	4 x 45 watts LED	12-24V DC	19.200	3,7 kg	0,07 m ²
26392	4 x 50 watts LED	12-24V DC	26.800	7,3 kg	0,07 m ²
52653-3	4 x 50 watts LED	24V DC	34.000	8,6 kg	0,14 m ²
52654-3	4 x 50 watts LED	110-230V AC	34.000	11,5 kg	0,14 m ²
52677-3	4 x 100 watts LED	24V DC	50.000	8,9 kg	0,10 m ²
52655-3	4 x 100 watts LED	24V DC	84.000	14,3 kg	0,25 m ²
52609-3	4 x 100 watts LED	110-230V AC	84.000	19,0 kg	0,25 m ²

Modèle 5 x 500 watts halogène* (26430)



Unité d'éclairage quintuple, 3 projecteurs au-dessus et 2 projecteurs au-dessous du support de fixation

Réf.	Modèle	Volts	Lumens	Poids	Surface du vent
26430	5 x 500 watts halogène*	230V AC	47.500	9,3 kg	0,17 m ²
52656-3	5 x 50 watts LED	24V DC	42.500	10,4 kg	0,17 m ²
52657-3	5 x 50 watts LED	110-230V AC	42.500	14,0 kg	0,17 m ²
52678-3	5 x 100 watts LED	24V DC	62.500	10,6 kg	0,12 m ²

D'autres unités d'éclairage disponibles sur demande.

* Unité d'éclairage disponible avec gyrophare et support (option).

Notez sur commande un "B" après la référence de l'unité d'éclairage.

* Unité d'éclairage disponible avec grille de protection pour projecteur (option). Notez sur commande un "P" après la référence de l'unité d'éclairage. Aussi disponible en version 110V AC.

Connexion d'air pour le déploiement du mât

La pression d'air pour le déploiement du mât peut être délivrée par un compresseur, par le système d'air du véhicule ou par une pompe à main.

Emploi de la batterie du véhicule



Compresseur "TekAir" modèle 40/50

REMARQUE IMPORTANTE :

Tous les compresseurs sont prévus d'une valve NO (normalement ouverte). S'il n'y a pas de courant continu disponible (par exemple un mât fixé sur un container autonome), demandez un compresseur avec une valve NC.

Modèles avec valve "NO"

Compresseur "TekAir" modèle 40/50, 12 volts	Réf. 33640
Compresseur "TekAir" modèle 40/50, 24 volts	Réf. 33642

Modèles avec valve "NO" et fonction homme-mort

Compresseur "TekAir" modèle 40/50, 12 volts	Réf. 33641
Compresseur "TekAir" modèle 40/50, 24 volts	Réf. 33643



Commande à distance pour compresseur "TekAir" modèle 40/50

La commande à distance est fournie d'un câble de 5 mètres et d'une fiche étanche.

Modèles

Modèle 12 volts	Réf. 25798
Modèle 24 volts	Réf. 25799

Modèles avec fonction homme-mort

Modèle 12 volts	Réf. 25220
Modèle 24 volts	Réf. 25221

Remarque : Pour de plus amples options pneumatiques, voir le dépliant "TekAir".

Emploi du système d'air du véhicule



Unité de contrôle de pression d'air

Unité combinée comprenant un manomètre, un réducteur de pression d'air et un interrupteur.

Modèles

Unité de contrôle de pression d'air	Réf. 25218
Unité de contrôle de pression d'air avec fonction homme-mort	Réf. 25219

Emploi d'une pompe à main



Pompe à main

Réf. 9256-SS



Set support de fixation mural

Réf. 25591-SS

Pour fixer la pompe à main au mur ou sur véhicule.

Tuyau d'air 8mm (non illustré)	Réf. B9189
Collier de serrage (non illustré)	Réf. B9190

Teklite™

Tous les détails dans cette brochure sont sous réserve d'être modifiés sans préavis.

Distributeur :

TEKSAM COMPANY NV, Woudstraat 21, 3600 Genk, Belgique

Tél : +32 (0)89 38 44 72 Fax : +32 (0)89 38 61 41 E-mail : info@teksamco.com Site web : www.teklite.com

TEKLITE est une division de Teksam Company NV

ISO 9001 CE

SYSTEMES D'ECLAIRAGE MOBILES