



TF 300E T Serie

Drehbare, mittelschwere Flutlichtmaste

Teklite TF 300E T Flutlichtsystem mit drehbarem luftbetriebenem Teleskopmast, nutengeführten Mastrohren, innenliegendem Spiralkabel und Leuchten für 12/24 Volt Gleichstrom oder 110/230 Volt Wechselstrom. Die Teklite TF 300E T Flutlichtmast Serie wurde speziell für Beleuchtung zum Ausrichten entwickelt. Ideal zum Anbau an Feuerwehr Fahrzeugen mittlerer Größe. Die Teklite TF 300E T Serie kombiniert sehr gute Qualität mit günstigen Preisen.



MOBILE BELEUCHTUNGSSYSTEME

Mast Spezifikationen

Technische Details



1 Mastkopf Montage mit 1 x PG9, 1 x PG11 und 1 x PG13,5 Kabelverschraubungen und 8 mm Flanschplatte ausgestattet mit nutengeführten Mastrohren

4 Standard angebauter und verkabelter Mastausfahrwarnschalter

2 Standard farblos anodisiertes, nahtlos gezogenes Aluminiumrohr mit 80 mm Basisrohr und abklappbarem Handgriff

5 Gummi Schutzringe als Schock-Absorber

3 360° drehbare Kardan-Basis mit Luftanschluss und Sicherheitsventil für manuelle Entwässerung und Klemmsystem

6 Stromversorgungskabel (5 Meter) mit nummerierten Adern für Leuchten/ Rundumkennleuchte
Innenliegendes Kabel: 9 x 1.5 + 4 x 0.75 mm²

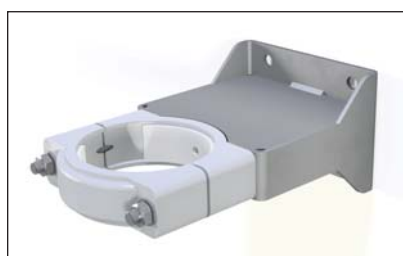
TF 300E T Serie Mast-Auswahl (Klasse II geprüft)

Modell	Kat. Nr.	eingefahrene Höhe	ausgefahrene Höhe	Max. Kopflast (120 km/h) Gewicht / Windangriffsfläche	Mastgewicht
3-SEKTIONEN MAST					
TF 326E T/3	25486	1225 mm	2630 mm	35 kg / 0,40 m ²	10,3 kg
TF 330E T/3	25490	1400 mm	3000 mm	35 kg / 0,35 m ²	11,2 kg
TF 335E T/3	25487	1575 mm	3530 mm	35 kg / 0,30 m ²	11,8 kg
TF 340E T/3	25488	1730 mm	3930 mm	35 kg / 0,25 m ²	12,7 kg
TF 350E T/3	25489	2105 mm	4900 mm	35 kg / 0,15 m ²	14,9 kg
4-SEKTIONEN MAST					
TF 335E T/4	25641	1370 mm	3470 mm	25 kg / 0,25 m ²	12,1 kg
TF 340E T/4	25642	1495 mm	3970 mm	25 kg / 0,20 m ²	13,0 kg
TF 347E T/4	25645	1670 mm	4740 mm	25 kg / 0,15 m ²	13,9 kg
TF 350E T/4	25643	1785 mm	4950 mm	25 kg / 0,15 m ²	14,4 kg
TF 355E T/4	25644	1910 mm	5450 mm	25 kg / 0,10 m ²	15,8 kg

Mastbefestigung

Verfügbare Befestigungen für den Anbau oder Einbau in Fahrzeugen.

Anbaubehör



obere Befestigung mit Lager

Kat. Nr. 50326-SG



untere Befestigung

Kat. Nr. 50553

Einbaubehör



Dachlager

Kat. Nr. 25803-SG

Leuchtauswahl

Zweifach-Scheinwerfereinheit, 2 Scheinwerfer auf einer Brücke montiert *

Kat. Nr.	Modell	Spannung	Lumen	Gewicht	Windangriffsfläche
26145	2 x 500 Watt Halogen *	230V AC	19.000	5,0 kg	0,08 m ²
26148	2 x 750 Watt Halogen *	230V AC	33.750	7,9 kg	0,17 m ²
26150	2 x 1000 Watt Halogen *	230V AC	44.000	7,9 kg	0,17 m ²
26506	2 x 1500 Watt Halogen *	230V AC	66.000	9,0 kg	0,20 m ²
52345	2 x 50 Watt LED	24V DC	17.000	5,3 kg	0,08 m ²
52615-3	2 x 50 Watt LED	110-230V AC	17.000	6,8 kg	0,08 m ²
52673-3	2 x 100 Watt LED	24V DC	25.000	5,5 kg	0,06 m ²
52647-3	2 x 100 Watt LED	24V DC	42.000	8,3 kg	0,14 m ²
51971-3	2 x 100 Watt LED	110-230V AC	42.000	10,4 kg	0,14 m ²

Zweifach-Scheinwerfereinheit, 2 Scheinwerfer unter einer Brücke montiert *

Kat. Nr.	Modell	Spannung	Lumen	Gewicht	Windangriffsfläche
26215	2 x 500 Watt Halogen *	230V AC	19.000	5,0 kg	0,08 m ²
26218	2 x 750 Watt Halogen *	230V AC	33.750	7,9 kg	0,17 m ²
26220	2 x 1000 Watt Halogen *	230V AC	44.000	7,9 kg	0,17 m ²
26224	2 x 1500 Watt Halogen *	230V AC	66.000	9,0 kg	0,20 m ²
52028	2 x 50 Watt LED	24V DC	17.000	5,3 kg	0,08 m ²
52328	2 x 50 Watt LED	110-230V AC	17.000	6,8 kg	0,08 m ²
52674-3	2 x 100 Watt LED	24V DC	25.000	5,5 kg	0,06 m ²
52346-3	2 x 100 Watt LED	24V DC	42.000	8,3 kg	0,14 m ²
52648-3	2 x 100 Watt LED	110-230V AC	42.000	10,4 kg	0,14 m ²

Dreifach-Scheinwerfereinheit, 1 Scheinwerfer auf und 2 Scheinwerfer unter einer Brücke montiert

Kat. Nr.	Modell	Spannung	Lumen	Gewicht	Windangriffsfläche
26285	3 x 500 Watt Halogen *	230V AC	28.500	6,4 kg	0,11 m ²
52616-3	3 x 50 Watt LED	24V DC	25.500	7,0 kg	0,11 m ²
52617-3	3 x 50 Watt LED	110-230V AC	25.500	9,1 kg	0,11 m ²
52675-3	3 x 100 Watt LED	24V DC	37.500	7,1 kg	0,08 m ²
52649-3	3 x 100 Watt LED	24V DC	63.000	11,3 kg	0,20 m ²
52650-3	3 x 100 Watt LED	110-230V AC	63.000	14,5 kg	0,20 m ²

Dreifach-Scheinwerfereinheit, 3 Scheinwerfer auf einer Brücke montiert

Kat. Nr.	Modell	Spannung	Lumen	Gewicht	Windangriffsfläche
26350	3 x 500 Watt Halogen *	230V AC	28.500	6,6 kg	0,12 m ²
52169	3 x 50 Watt LED	24V DC	25.500	7,2 kg	0,12 m ²
52620-3	3 x 50 Watt LED	110-230V AC	25.500	9,4 kg	0,12 m ²
52676-3	3 x 100 Watt LED	24V DC	37.500	7,3 kg	0,08 m ²

Vierfach-Scheinwerfereinheit, 2 Scheinwerfer auf und 2 Scheinwerfer unter einer Brücke montiert *

Kat. Nr.	Modell	Spannung	Lumen	Gewicht	Windangriffsfläche
26410	4 x 500 Watt Halogen *	230V AC	38.000	7,9 kg	0,14 m ²
52623-3	4 x 30 Watt LED	12-24V DC	12.800	3,7 kg	0,07 m ²
52624-3	4 x 45 Watt LED	12-24V DC	19.200	3,7 kg	0,07 m ²
26392	4 x 50 Watt LED	12-24V DC	26.800	7,3 kg	0,07 m ²
52653-3	4 x 50 Watt LED	24V DC	34.000	8,6 kg	0,14 m ²
52654-3	4 x 50 Watt LED	110-230V AC	34.000	11,5 kg	0,14 m ²
52677-3	4 x 100 Watt LED	24V DC	50.000	8,9 kg	0,10 m ²
52655-3	4 x 100 Watt LED	24V DC	84.000	14,3 kg	0,25 m ²
52609-3	4 x 100 Watt LED	110-230V AC	84.000	19,0 kg	0,25 m ²

Fünffach-Scheinwerfereinheit, 3 Scheinwerfer auf und 2 Scheinwerfer unter einer Brücke montiert

Kat. Nr.	Model	Spannung	Lumen	Gewicht	Windangriffsfläche
26430	5 x 500 Watt Halogen *	230V AC	47.500	9,3 kg	0,17 m ²
52656-3	5 x 50 Watt LED	24V DC	42.500	10,4 kg	0,17 m ²
52657-3	5 x 50 Watt LED	110-230V AC	42.500	14,0 kg	0,17 m ²
52678-3	5 x 100 Watt LED	24V DC	62.500	10,6 kg	0,12 m ²

Andere Leuchten sind auf Anfrage erhältlich.

* Leuchteneinheit verfügbar mit Rundumkennleuchte & Halter (Option).

Setzen Sie bei Bestellung ein „B“ hinter die **Kat. Nr. der Leuchteneinheit**.

* Leuchteneinheit verfügbar mit Steinschlagschutzgitter (Option). Setzen Sie bei Bestellung ein „P“ hinter die **Kat. Nr. der Leuchteneinheit**. Auch in 110V AC Version verfügbar.

Modell 2 x 50 Watt LED *
(52345-B)



Modell 2 x 1000 Watt Halogen **
(26220)



Modell 3 x 100 Watt LED (52675-3)



Modell 4 x 100 Watt LED * (52609-3)



Modell 5 x 500 Watt Halogen * (26430)



Druckluftversorgung zum Ausfahren des Mastes

Die Druckluftversorgung kann entweder über einen batteriebetriebenen Kompressor, das Fahrzeugdruckluftsystem oder über eine Handpumpe erfolgen.

Verwendung der Fahrzeugbatterie



“TekAir” Kompressor Modell 40/50

WICHTIGER HINWEIS :
Unsere Kompressoren werden mit einem NO (normal offen) Ventil geliefert. Sie benötigen während des Ausfahrens des Mastes permanent Strom. Für Einsatzorte ohne permanente Stromversorgung (Montage am Absetzcontainer) benötigen Sie ein NC (normal geschlossen) Ventil.

Modelle mit “NO” Ventil

“TekAir” Kompressor Modell 40/50, 12 Volt Kat. Nr. 33640

“TekAir” Kompressor Modell 40/50, 24 Volt Kat. Nr. 33642

Modelle mit “NO” Ventil und Totmannfunktion

“TekAir” Kompressor Modell 40/50, 12 Volt Kat. Nr. 33641

“TekAir” Kompressor Modell 40/50, 24 Volt Kat. Nr. 33643



Kabel-Fernbedienung für “TekAir” Kompressor Modell 40/50

Das komplette Set wird geliefert mit einem 5 Meter Kabel und einem Anschlussstecker.

Modelle

Modell 12 Volt Kat. Nr. 25798

Modell 24 Volt Kat. Nr. 25799

Modelle mit Totmannfunktion

Modell 12 Volt Kat. Nr. 25220

Modell 24 Volt Kat. Nr. 25221

Verwendung des Fahrzeugdruckluftsystems



Druckluft- Kontrolleinheit

Einheit bestehend aus Manometer, Druckregulierer und Hebelventil.

Modelle

Druckluft-Kontrolleinheit Kat. Nr. 25218

Druckluft-Kontrolleinheit mit Totmannfunktion Kat. Nr. 25219

Verwendung einer Handpumpe



Handpumpe

Kat. Nr. 9256-SS



Wandschelle Set

Kat. Nr. 25591-SS

Für die Montage einer Handpumpe an einer glatten Befestigungsfläche oder zur Wand.

Luftschlauch 8mm (nicht abgebildet) Kat. Nr. B9189

Schlauchklemme (nicht abgebildet) Kat. Nr. B9190



Alle technischen Angaben sind unverbindlich und können jederzeit geändert werden.

Vertretung / Verteiler :

TEKSAM COMPANY NV, Woudstraat 21, 3600 Genk, Belgien

Tel : +32 (0)89 38 44 72 Fax : +32 (0)89 38 61 41 E-mail : info@teksamco.com Webseite : www.teklite.com

TEKLITE ist eine Abteilung von Teksam Company NV

ISO 9001 CE